

	Pohjavesialue
X	Ranta-alue
X	Taajaan asuttu alue
	Vedenottamon suoja-alue
	Vesihuollon kehittämisalue
	Muu erityisalue
X	Asetuksesta poikkeavat määräykset

Alueen kiinteistömäärä: n. 45 kpl

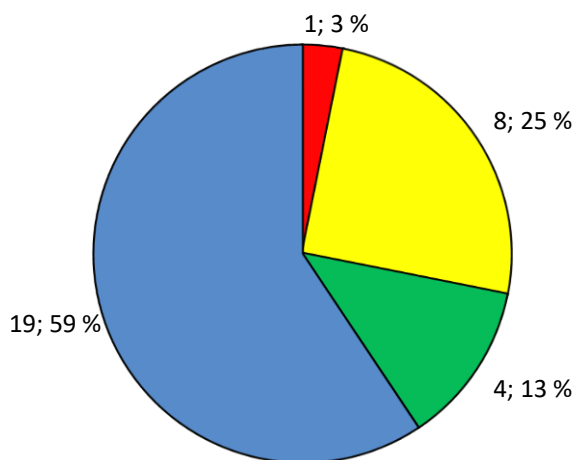
Kartoitus- ja neuvontakierros:

- elokuu 2017
- Jenny Wikström / LUVY
- 30 kiinteistöä
- 32 kohdetta
- toteuma 66 %

V3 T3

TILASTOTIETOA KARTOITUS- JA NEUVONTAKÄYNNEILTÄ

	kpl	%
Asutuksen tyyppi (kiinteä/ vapaa-aika)	0/32	0/100
Asukasmäärä	79	
Vedenhankinta (vesijohto/ oma kaivo)	0/31	0/100
Kaivotyyppi (pora-/ rengaskaivo)	14/17	47/53
Käymälän erillisviemäröinti (kyllä/ ei)	5/0	100/0
Jätevesiselvitys/-suunnitelma (kyllä/ ei)	6/26	29/81
Käyttö- ja huolto-ohje (kyllä/ ei)	6/26	29/81
Kiireelliset tapaukset	0	0



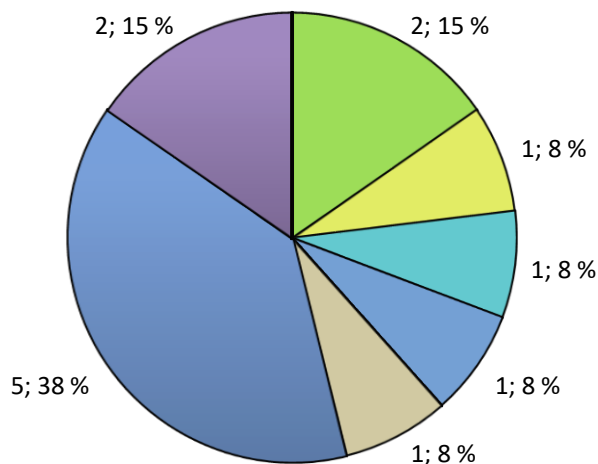
YHTEENVETO

Suolampi ja Nummijärven alue on osin taajan asuttua ranta-alue. Alueella on vain vapaa-ajan asutusta. Alueella ovat voimassa kunnalliset ympäristösuojelumääräykset. Noin 80 % kiinteistöistä ottaa talousvetensä omasta kaivosta. Muut kohteet saavat käyttövetensä yhteisestä kaivosta tai kantovetenä muualta. Alueelta löytyy pora- sekä rengaskaivoja.

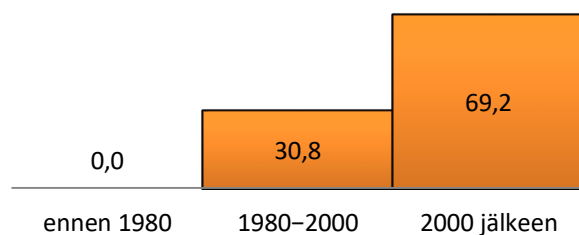
Yli puolet kartoitetuista kohteista on vähäisten jätevesimäärien kohteita. Pieniä parannuksia tai seurantaan tarvitsevia järjestelmiä on noin 25 %. Vain yksi järjestelmä on akuutissa uudistustarpeessa. Yleisin järjestelmätyyppi alueella on maahanimeytys harmaalle jätevedelle. Sen lisäksi on monta kohteita ilman järjestelmä kokonaan tai ulos kannettu vesi. Suurin osa järjestelmistä on rakennettu 2000-luvulla.

Käyntien aikana tuli ilmi, että asukkaat ovat huolissaan veden laadun viimeaikaisesta heikkenemisestä sekä jokien umpeen kasvamisesta.

Kuva 1. Järjestelmien uudistamistarve (n=32)



Kuva 2. Järjestelmätyypit (n=13)



Kuva 3. Järjestelmien ikäjakauma (n=13)