

<input type="checkbox"/>	Pohjavesialue
<input checked="" type="checkbox"/>	Ranta-alue
<input type="checkbox"/>	Taajaan asuttu alue
<input type="checkbox"/>	Vedenottamon suoja-alue
<input type="checkbox"/>	Vesihuollon kehittämisalue
<input type="checkbox"/>	Muu erityisalue
<input checked="" type="checkbox"/>	Asetuksesta poikkeavat määräykset

Alueen kiinteistömäärä: n. 57 kpl

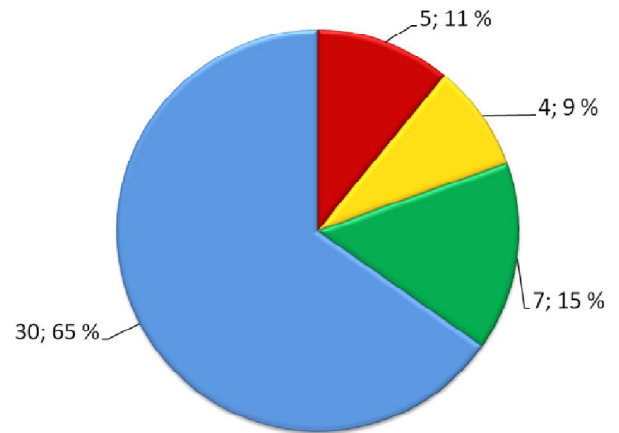
Kartoitus- ja neuvontakierros:

- kesäkuu 2012
- Virve Kohijoki/ LUVY
- 45 kiinteistöä
- 46 kohdetta
- toteuma 79 %

V2 T2

TILASTOTIETOA KARTOITUS- JA NEUVONTAKÄYNNEILTÄ

	kpl	%
Asutuksen tyyppi (kiinteä/ vapaa-aika)	1/44	2/98
Asukasmäärä	78	
Vedenhankinta (vesijohto/ oma kaivo)	0/35	0/100
Kaivotyyppi (pora-/ rengaskaivo)	13/22	37/63
Käymälän erillisviemärointi (kyllä/ ei)	5/2	71/29
Jätevesiselvitys/ -suunnitelma (kyllä/ ei)	14/32	30/70
Käyttö- ja huolto-ohje (kyllä/ ei)	8/7	53/47
Laittomat tapaukset	0	

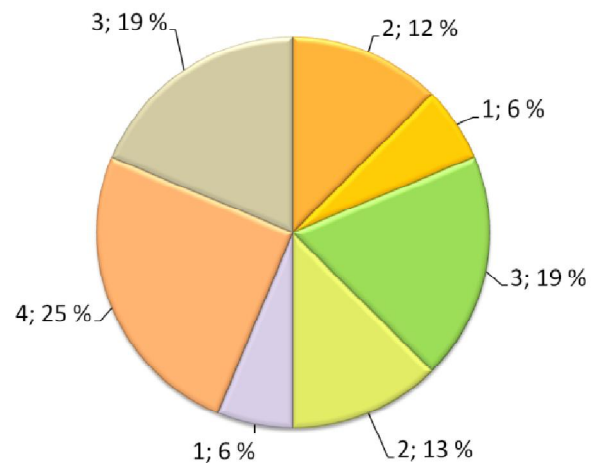


Kuva 1. Järjestelmien uudistamistarve (n=46)

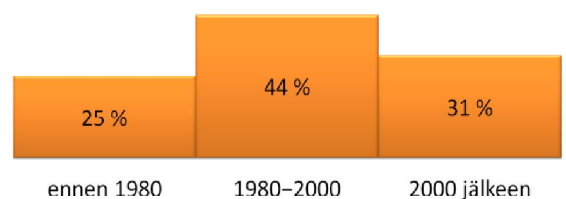
Kontolanniemen alueella on yksi Suomen vanhimmista asemakaavoista, mistä syystä alueen asutus on varsin tiivistä. Yhtä käytyä kiinteistöä lukuun ottamatta kaikilla kiinteistöillä on vapaa-ajanasuntoja, jotka ovat pääasiallisesti käytössä vain kesäaikaan. Tavallisimmin varustelutaso on yksinkertaista, ja asunnoille kannetaan vesi tai niissä on kesävesijohto. Talousvesi saadaan talousvesikaivosta tai kannetaan muualta. Vain seitsemällä kiinteistöllä on käytössä vesivessa.

Kontolanniemi on merkitty vesihuollon kehittämisalueeksi, jossa keskitetty viemärointi voisi olla mahdollinen esimerkiksi vesiosuuskunnan kautta. Neuvontakäynneillä vesihuoltohankkeen mielekkyyttä kyseenalaistettiin voimakkaasti. 30 kohteessa syntyi vain vähäisiä jätevesimääriä, eli puhdistusvaatimus ei koske lainkaan 65 % kohteista. Varusteluinnokkuutta ei näissä kohteissa ollut havaittavissa, paitsi viemäriverkoston mahdollisesti toteutuessa. Akuutissa uudistamistarpeessa oli vain 11 % kohteista ja uudistamistarve onkin kaiken kaikkiaan keskimääräistä vähäisempää.

Jos viemärintihanketta lähdetään toteuttamaan, on asukkaiden kuuleminen varhaisessa vaiheessa ensiarvoisen tärkeää.



Kuva 2. Järjestelmätyypit (n=16)



Kuva 3. Järjestelmien ikäjakauma (n=16)