
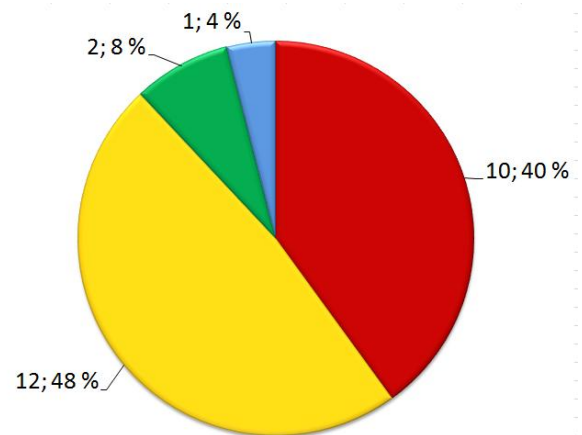


| | | | |
|---|---|--|----------------|
|  <p>LINKKI 2012 Aluekortisto</p> | SIUNTIO, SUNNANVIK | | 34/2011 |
| | <input type="checkbox"/> Pohjavesialue <input type="checkbox"/> Ranta-alue <input checked="" type="checkbox"/> Taajaan asuttu alue <input type="checkbox"/> Vedenottamon suoja-alue <input type="checkbox"/> Vesihuollon kehittämisalue <input type="checkbox"/> Muu erityisalue <input type="checkbox"/> Asetuksesta poikkeavat määräykset | Alueen kiinteistömäärä: n. 26 kpl Kartoitus- ja neuvontakierros: <ul style="list-style-type: none"> • heinäkuu 2011 • Karolina Örnmark/ LUVY • 25 kiinteistöä • 25 kohdetta • toteuma 96 % | |
| | | | V2 T1 |

TILASTOTIETOA KARTOITUS- JA NEUVONTAKÄYNNEILTÄ

| | kpl | % |
|--|-------|-------|
| Asutuksen tyyppi (kiinteä/ vapaa-aika) | 19/5 | 79/21 |
| Asukasmäärä | 61 | |
| Vedenhankinta (vesijohto/ oma kaivo) | 21/10 | 68/32 |
| Kaivotyyppi (pora-/ rengaskaivo) | 7/3 | 70/30 |
| Käymälän erillisviemärointi (kyllä/ei) | 11/13 | 46/54 |
| Jätevesiselvitys/ -suunnitelma (kyllä/ ei) | 6/19 | 24/76 |
| Käyttö- ja huolto-ohje (kyllä/ ei) | 1/23 | 4/96 |
| Laittomat tapaukset | 0 | 0 |

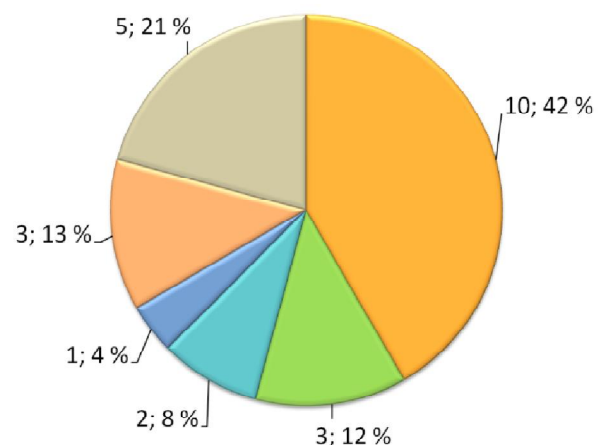


Kuva 1. Järjestelmien uudistamistarve (n=25)

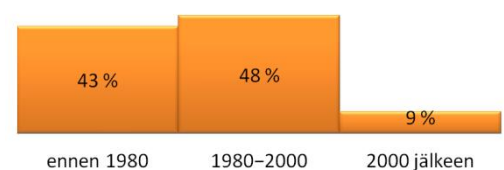
Alue on osittain tiheään rakennettu haja-asutusalue, jolla on pääosin ympärivuotisia asuntoja. Alueella on vesijohtoverkosto, johon lähes kaikki ovat liittyneet. Osalla kiinteistöistä on käytössä useampi vedenhankintajärjestelmä.

Valtaosa jätevesijärjestelmistä on akuutissa uudistamistarpeessa tai kaipaa pieniä parannuksia tai seurantaa. Osa nykyisellään toimivista järjestelmistä arvioidaan tulevan käyttöikänsä päähän lähivuosien aikana (imeytyskentät). Kaksi kiinteistöä on ikävapautuksen piirissä.

Vesihuollon kehittämissuunnitelmassa alue esitetään liitettäväksi keskitettyyn viemäriverkostoon, esim. vesiosuuskunnan organisoimana. Kiinteistöikäynteillä havaittiin viemäroinnin tarve, mutta asukkaat vaikuttivat odottavan kunnan aloitetta. Asukkaita on tiedotettava suunnitelmasta ja neuvottava vesiosuuskunnan perustamisessa hyvissä ajoin ennen siirtymäajan päättymistä, esim. vuonna 2013–2014.



Kuva 2. Järjestelmätyypit (n=24)



Kuva 3. Järjestelmien ikäjakauma (n=23)