

<input type="checkbox"/>	Pohjavesialue
<input checked="" type="checkbox"/>	Ranta-alue
<input checked="" type="checkbox"/>	Taajaan asuttu alue
<input type="checkbox"/>	Vedenottamon suoja-alue
<input checked="" type="checkbox"/>	Vesihuollon kehittämisalue
<input type="checkbox"/>	Muu erityisalue
<input type="checkbox"/>	Asetuksesta poikkeavat määräykset

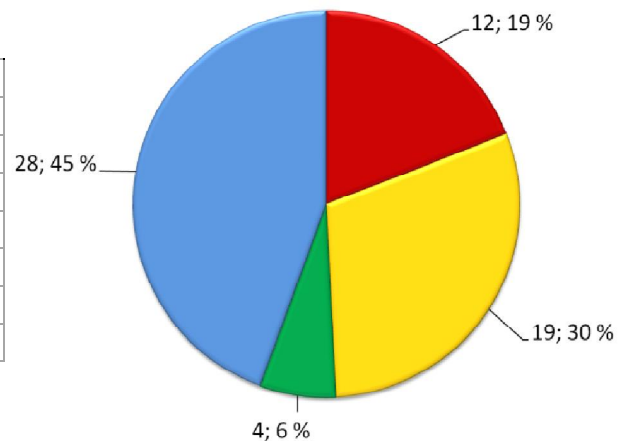
Alueen kiinteistömäärä: n. 70 kpl

Kartoitus- ja neuvontakierros:

- heinäkuu–lokakuu 2009
- heinäkuu 2010
- Karolina Örnmark/ LUVY
- 60 kiinteistöä
- 63 kohdetta
- toteuma 86 %

TILASTOTIETOA KARTOITUS- JA NEUVONTAKÄYNNEILTÄ

	kpl	%
Asutuksen tyyppi (kiinteä/ vapaa-aika)	27/35	44/56
Asukasmäärä	141	
Vedenhankinta (vesijohto/ oma kaivo)	22/37	37/63
Kaivotyyppi (pora-/ rengaskaivo)	16/21	43/57
Käymälän erillisviemärointi (kyllä/ ei)	20/15	57/43
Jätevesiselvitys/ -suunnitelma (kyllä/ ei)	23/40	37/63
Käyttö- ja huolto-ohje (kyllä/ ei)	5/30	14/86
Laittomat tapaukset	0	0

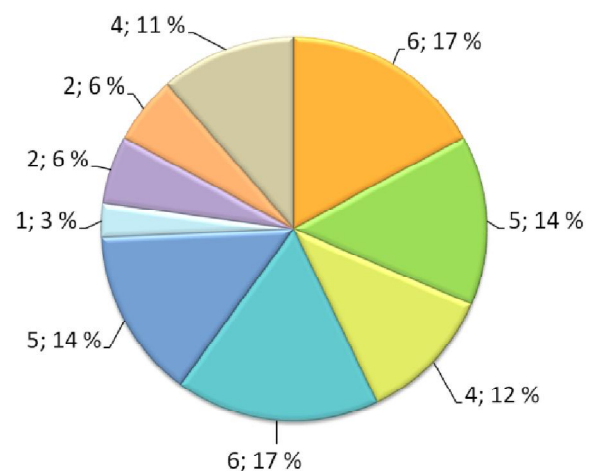


Noin puolet Raivion kiinteistöistä on vapaa-ajan käytössä. Moni kiinteistö alueella on liitetty vesijohtoverkostoon, mutta reilu puolet saa vetensä omasta talousvesikaivosta.

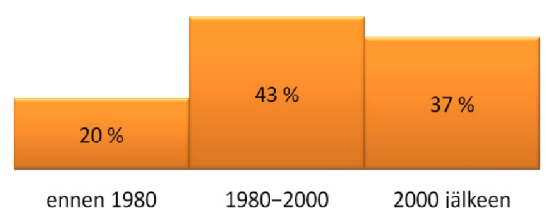
Miltei puolella alueen kiinteistöistä syntyy vain vähäisiä jätevesimääriä. Akuutissa uudistamistarpeessa on n. 20 % jätevesijärjestelmistä, mikä on keskimääräistä vähemmän. Lisäksi 30 % vaikuttavat päällisin puolin olevan kunnossa tai ovat pienten parannusten tai seurannan tarpeessa. Järjestelmien välillä on paljon hajontaa, mutta yleisimmät järjestelmät ovat pelkät saostussäiliöt kaikelle jätevedelle; umpisäiliö wc-vedelle ja maasuodattamo, imeytyskenttä tai saostussäiliö harmaalle vedelle sekä umpisäiliö kaikelle vedelle. Raivion alueella hieman tavallista useampi järjestelmä on rakennettu 2000-luvulla.

Lainsäädäntö ja ympäristöhallinnon ohjeet ovat muuttuneet neuvontakierroksen jälkeen, joten uudistamistarve voi olla muuttunut.

Raivion alue on vesihuollon kehittämisaluetta, jonne on ehdotettu keskitettyä viemärijärjestelmää. Kartoituksen perusteella viemäroinnin tarpeessa on nykyisellään ainoastaan yksittäisiä kiinteistöjä.



Kuva 2. Järjestelmätyypit (n=35)



Kuva 3. Järjestelmien ikäjakauma (n=35)